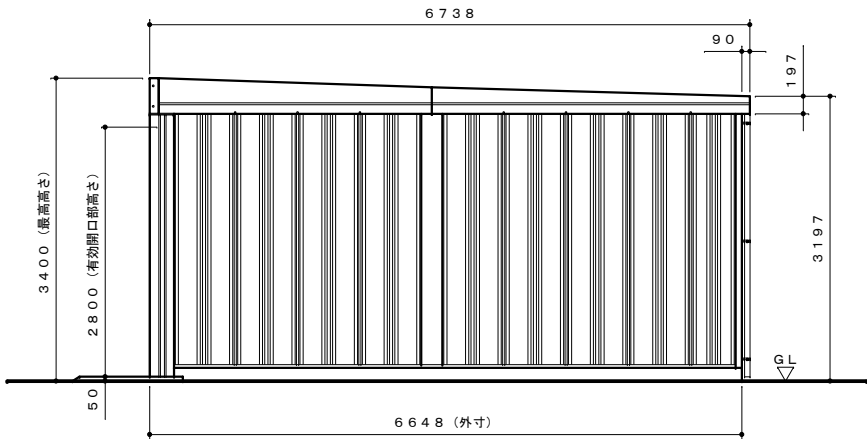
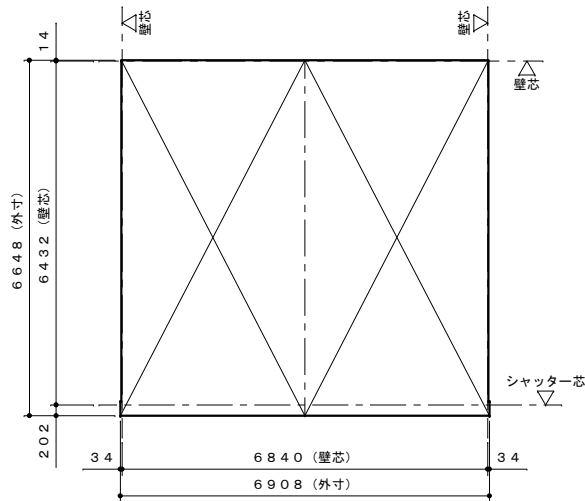


正面図 S=1:60

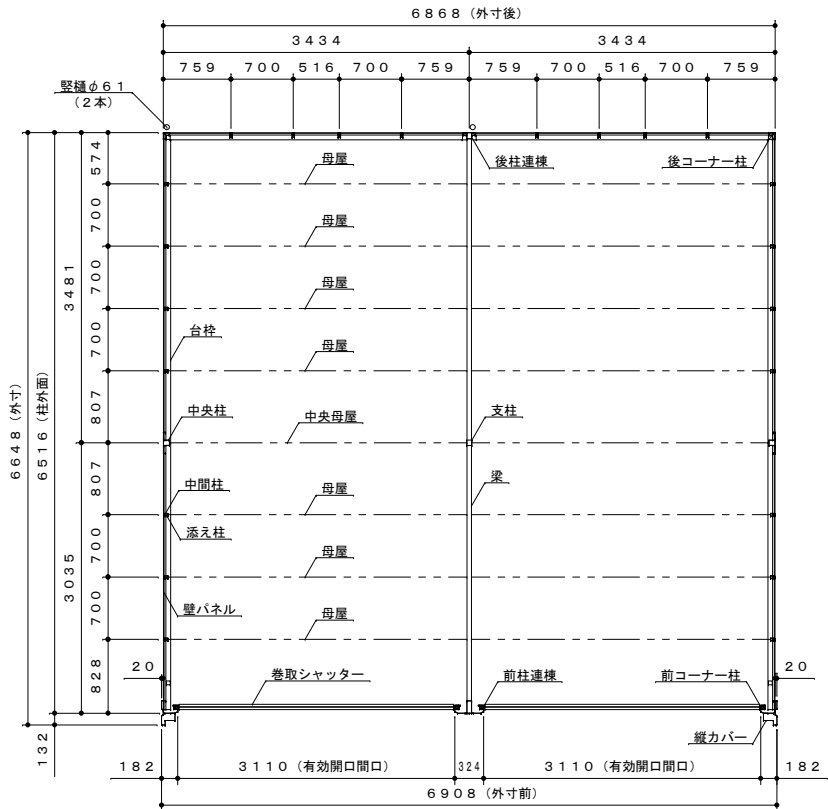


側面図 S=1:60

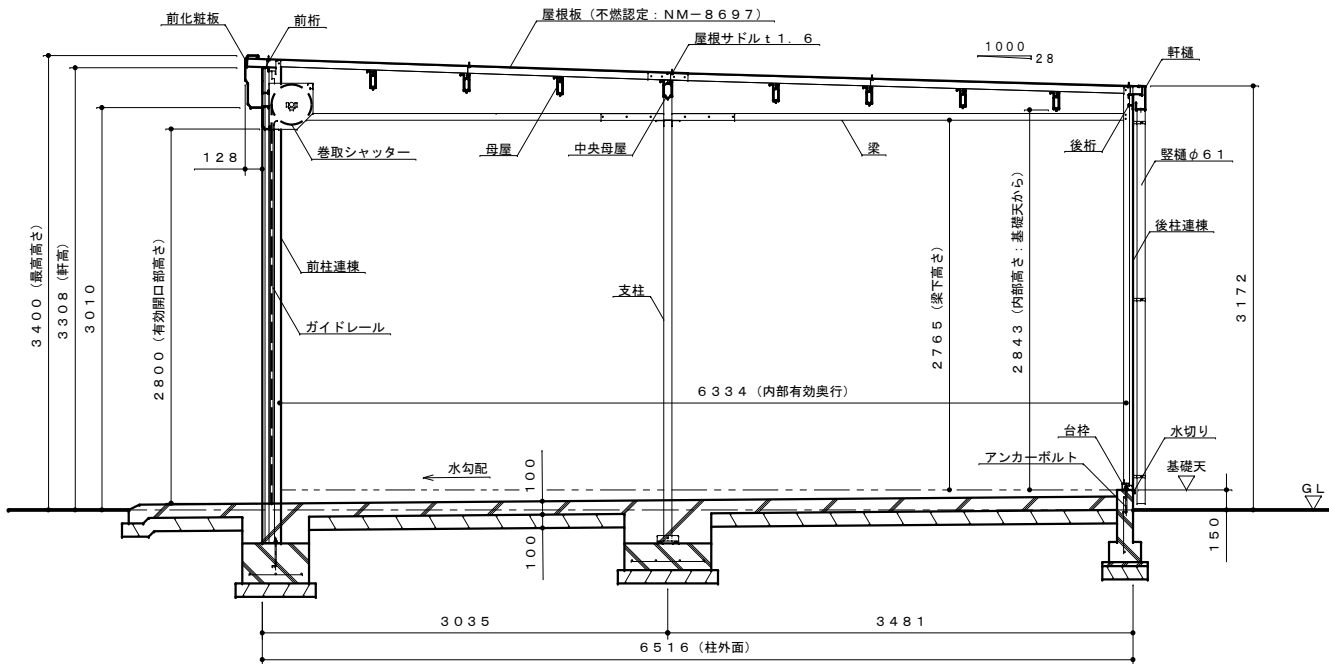


面積求積図 S=100

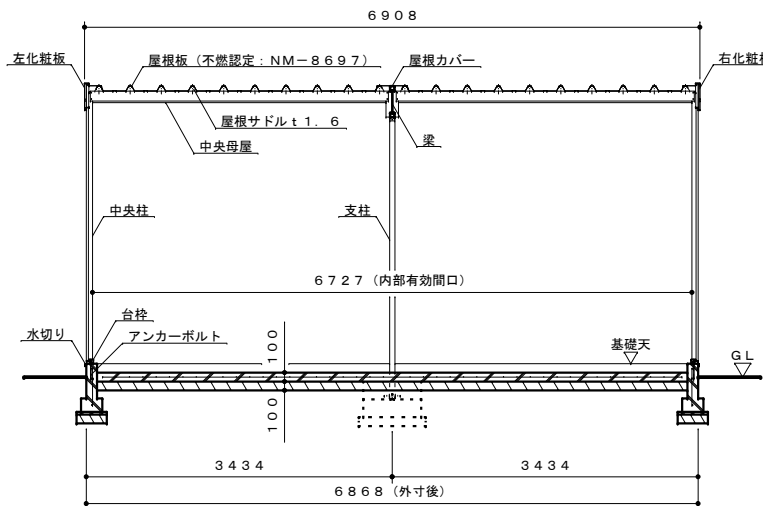
建築面積・床面積 6,840×6,432=43,99m² (13.31坪)



平面図 S=1:60



側面断面図 S=1:40



正面断面図 S=1:60

| 仕様大要 | | | |
|---------|-------------|-------------------------|-----------------|
| 品名 | サイズ | 材質 | 仕上 |
| 台枠 | t1.0 | 亜鉛鉄板:SGCC(JISG3302) | ポリエステル系樹脂塗装 |
| 前コーナー柱 | t1.2 | " | " |
| 縦カバー | t0.8 | " | " |
| 後コーナー柱 | t1.2 | " | " |
| 前柱連棟 | t1.2(t1.6) | " | " |
| 後柱連棟 | t1.2(t1.6) | " | " |
| 中央柱 | t0.6(t1.2) | " | " |
| 支柱 | □-60×60×2.3 | 亜鉛鉄板:STKR400(JISG3466) | " |
| 中間柱 | t1.2 | ZAM:SGMCC(JISG3323) | " |
| 前桁 | t0.8 | 亜鉛鉄板:SGCC(JISG3302) | " |
| 後桁 | t0.8 | " | " |
| 母屋 | t1.6 | " | " |
| 中央母屋 | t1.6 | " | " |
| 前化粧板 | t0.6 | " | " |
| 左右化粧板 | t0.6 | " | " |
| 軒樋 | t0.8 | ZAM:SGMCC(JISG3323) | " |
| 梁 | □-50×50×1.6 | ZAM:STKR400(JISG3466) | " |
| 壁パネル | t0.4 | 亜鉛鉄板:SGCC(JISG3302) | " |
| 添え柱 | t0.8 | " | " |
| 巻取シャッター | t0.5 | 亜鉛鉄板:CGCC(JISG3312) | ポリエステル系樹脂ロールコート |
| ガイドレール | t1.0 | " | " |
| 水切り | t0.5 | ガルバリウム鋼板:GLCC(JISG3322) | " |
| 屋根板 | t0.5 | " | " |
| 屋根カバー | t0.5 | " | " |
| 堅礎 | φ61 | 塩化ビニール | " |

注1. 結露減少型(Z型)は、屋根パネルの表面に発泡ポリエチレン貼りとなります。

【設置可能地域】

基準風速V₀34m/s以下、垂直積雪量100cm以下

名 称 タクボガレージ「カールフォーマ スクード」
YL-S3465 2連棟 仕様図

株式会社 田窪工業所

(2025. 8. 27.) 《用紙A2》